



ประกาศองค์การบริหารส่วนตำบลโนนสว่าง

เรื่อง การใช้แผนผังตรากำลัง ๓ ปี ประจำปีงบประมาณ (พ.ศ. ๒๕๖๗-๒๕๖๘)

.....

อาศัยอำนาจตามความในมาตรา ๒๖ วรศกเจ็ด ประกอบ มาตรา ๑๗ (๓) แห่งพระราชบัญญัติระเบียบบริหารงานบุคคลส่วนท้องถิ่น พ.ศ. ๒๕๔๒ และข้อ ๕ แห่งประกาศคณะกรรมการกลางพนักงานส่วนตำบล เรื่อง มาตรฐานทั่วไปเกี่ยวกับตราตำแหน่งและมาตรฐานของตำแหน่งพนักงานส่วนตำบล (ฉบับที่ ๒) พ.ศ. ๒๕๔๘ ประกอบหนังสือ ก.อบต. ที่ มท ๐๘๐๙.๒/ว๓๖ เรื่อง การจัดทำแผนผังตรากำลัง ๓ ปี ประจำปี พ.ศ. ๒๕๖๗ - ๒๕๖๘ ลงวันที่ ๑๐ มีนาคม ๒๕๖๖ ประกอบกับ มติคณะกรรมการพนักงานส่วนตำบลจังหวัดอุบลราชธานี (ก.อบต.จังหวัด) ในการประชุมครั้งที่ ๘/๒๕๖๖ เมื่อวันที่ ๒๘ กันยายน ๒๕๖๖ เห็นชอบ แผนผังตรากำลัง ๓ ปี ขององค์การบริหารส่วนตำบลโนนสว่าง

ดังนั้น เพื่อให้การปฏิบัติเป็นไปตามระเบียบบริหารงานบุคคล และ มติ ก.อบต. จังหวัดอุบลราชธานี ดังกล่าวข้างต้น องค์การบริหารส่วนตำบลโนนสว่าง จึงขอประกาศใช้แผนผังตรากำลัง ๓ ปี (พ.ศ. ๒๕๖๗-๒๕๖๘) ขององค์การบริหารส่วนตำบลโนนสว่าง เพื่อประชาสัมพันธ์ให้ประชาชนทราบโดยทั่วกัน

ทั้งนี้ ตั้งแต่วันที่ ๑ ตุลาคม พ.ศ. ๒๕๖๖ เป็นต้นไป

ประกาศ ณ วันที่ ๒๘ กันยายน พ.ศ. ๒๕๖๖

(นายบัวผัน วันนภา)

นายกองค์การบริหารส่วนตำบลโนนสว่าง

ปลัด อบต.

รองปลัด อบต.

ตรวจ.....


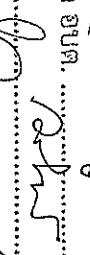
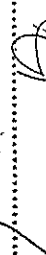

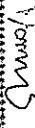
ท่าน.....

ร่าง/พิมพ์.....

๘๒. การวิเคราะห์การกำหนดตำแหน่ง

องค์การบริหารส่วนตำบลในดวง ได้วิเคราะห์การกำหนดตำแหน่งจากภารกิจ ปริมาณงานที่แต่ละส่วนราชการจะดำเนินการในระยะเวลา ๓ ปี ข้างหน้า เพื่อสะท้อนให้เห็นว่าปริมาณงานแต่ละส่วนราชการมีเท่าใด เพื่อนำมาวิเคราะห์ว่าจะใช้ตำแหน่งประเภทใด สายงานใด จำนวนเท่าใด ในส่วนราชการนั้นจึงจะเหมาะสมกับภารกิจ ปริมาณงาน เพื่อให้ผู้รับผิดชอบการใช้จ่าย งบประมาณขององค์กรปกครองส่วนท้องถิ่น และเพื่อให้การบริหารงานขององค์กรปกครองส่วนท้องถิ่นเป็นไปอย่างมีประสิทธิภาพ ประสิทธิภาพ โดยนำผลการวิเคราะห์ตำแหน่งมาบันทึกข้อมูลลงในกรอบอัตราค่าจ้าง ๓ ปี ดังนี้

ส่วนราชการ	กรอบอัตราค่าจ้าง	กรอบอัตราตำแหน่งที่คาดว่าจะต้องใช้ในช่วงระยะเวลา ๓ ปี ข้างหน้า					อัตราค่าจ้างคน					หมายเหตุ
		๒๕๖๗	๒๕๖๘	๒๕๖๙	๒๕๖๗	๒๕๖๘	๒๕๖๙	๒๕๖๗	๒๕๖๘	๒๕๖๙		
ปลัดองค์การบริหารส่วนตำบล (นักบริหารงานท้องถิ่น ระดับกลาง)	๑	๑	๑	๑	-	-	-	-	-	-		
รองปลัดองค์การบริหารส่วนตำบล (นักบริหารงานท้องถิ่น ระดับต้น)	๑	๑	๑	๑	-	-	-	-	-	-	ว่างเดิม ๓ ต.ค.๖๕	
รวม	๒	๒	๒	๒	-	-	-	-	-	-		
สำนักปลัด อบต. (๑๑)												
หัวหน้าสำนักปลัด (นักบริหารงานทั่วไป ระดับต้น)	๑	๑	๑	๑	-	-	-	-	-	-		
หัวหน้าฝ่ายบริหารงานทั่วไป (นักบริหารงานทั่วไป ระดับต้น)	๑	๑	๑	๑	-	-	-	-	-	-		
นักวิเคราะห์นโยบายและแผน (ป.ก./ช.ก.)	๑	๑	๑	๑	-	-	-	-	-	-	ว่างเดิม ๑ ก.พ. ๖๖	
นักจัดการงานทั่วไป (ป.ก./ช.ก.)	๑	๑	๑	๑	-	-	-	-	-	-		
นักทรัพยากรบุคคล (ป.ก./ช.ก.)	๑	๑	๑	๑	-	-	-	-	-	-		
นิติกร (ป.ก./ช.ก.)	๑	๑	๑	๑	-	-	-	-	-	-		
เจ้าพนักงานธุรการ (ป.ง./ช.ง.)	๑	๑	๑	๑	-	-	-	-	-	-		
เจ้าพนักงานป้องกันและบรรเทาสาธารณภัย (ป.ง./ช.ง.)	๑	๑	๑	๑	-	-	-	-	-	-		
เจ้าพนักงานสาธารณสุข (ป.ง./ช.ง.)	๑	๑	๑	๑	-	-	-	-	-	-		
รวม	๙	๙	๙	๙	-	-	-	-	-	-		
พนักงานจ้าง												
ผู้ช่วยนักทรัพยากรบุคคล	๑	๑	๑	๑	-	-	-	-	-	-		
ผู้ช่วยเจ้าพนักงานธุรการ	๑	๑	๑	๑	-	-	-	-	-	-		
ผู้ช่วย ings ฝึกอบรมและบรรเทาสาธารณภัย	๑	๑	๑	๑	-	-	-	-	-	-		
พนักงานขับเครื่องจักรกลขนาดเบา (ทักษะ)	๒	๒	๒	๒	-	-	-	-	-	-		
พนักงานดับเพลิง (ทักษะ)	๒	๒	๒	๒	-	-	-	-	-	-		
พนักงานขับรถยนต์ (ทั่วไป)	๑	๑	๑	๑	-	-	-	-	-	-		
แม่บ้าน (ทั่วไป)	๑	๑	๑	๑	-	-	-	-	-	-		
คนงาน (ทั่วไป)	๗	๗	๗	๗	-	-	-	-	-	-		
พนักงานขับเครื่องจักรกลขนาดเบา (ทั่วไป)	๑	๑	๑	๑	-	-	-	-	-	-		
พนักงานดับเพลิง (ทั่วไป)	๑	๑	๑	๑	-	-	-	-	-	-		
รวม	๑๘	๑๘	๑๘	๑๘	-	-	-	-	-	-		
รวมพนักงานทั้งสิ้น	๒๗	๒๗	๒๗	๒๗	-	-	-	-	-	-		

ปลัด อบต. 
 รองปลัด อบต. 
 ตรวจ 
 ทาน. 
 ว่าง/พิมพ์ 

ส่วนราชการ	กรอบ อัตรา กำลัง เต็ม	กรอบอัตราตำแหน่งที่ขาด ว่างจะต้องใช้ในช่วง ระยะเวลา 3 ปีข้างหน้า				อัตรากำลัง เพิ่ม/ลด			หมายเหตุ
		๒๕๖๗	๒๕๖๘	๒๕๖๙	๒๕๖๗	๒๕๖๘	๒๕๖๙		
ศูนย์พัฒนาเด็กเล็กวัดศรีสว่าง	๐	๑	๑	๑	๑	๑	๑	๑	
ผู้อำนวยการศูนย์พัฒนาเด็กเล็ก	๒	๒	๒	๒	-	-	-	-	ดำรงตำแหน่งจาก ส.ค.
ครู									จบอุตสาหกรรม
พนักงานจ้าง									
ผู้ดูแลเด็ก (ทักษะ)	๓	๓	๓	๓	-	-	-	-	จบศษนและจบ อศศ.
ผู้ดูแลเด็ก (ทั่วไป)	๑	๑	๑	๑	-	-	-	-	จบอุตสาหกรรม
รวม	๖	๗	๗	๗	-	-	-	-	
ศูนย์พัฒนาเด็กเล็กวัดอัมพวันรวม									
ผู้อำนวยการศูนย์พัฒนาเด็กเล็ก	๐	๑	๑	๑	๑	๑	๑	๑	ดำรงตำแหน่งว่างจาก ส.ค.
ครู	๒	๒	๒	๒	-	-	-	-	จบอุตสาหกรรม
พนักงานจ้าง									
ผู้ดูแลเด็ก (ทั่วไป)	๑	๑	๑	๑	-	-	-	-	จบอุตสาหกรรม
รวม	๓	๔	๔	๔	-	-	-	-	
ศูนย์พัฒนาเด็กเล็กบ้านกำแพง									
ผู้อำนวยการศูนย์พัฒนาเด็กเล็ก	๐	๑	๑	๑	๑	๑	๑	๑	ดำรงตำแหน่งว่างจาก ส.ค.
ครู	๒	๒	๒	๒	-	-	-	-	จบอุตสาหกรรม
พนักงานจ้าง									
ผู้ดูแลเด็ก (ทักษะ)	๑	๑	๑	๑	-	-	-	-	จบศษนและจบ อศศ.
รวม	๓	๔	๔	๔	-	-	-	-	
ศูนย์พัฒนาเด็กเล็กบ้านกำแพง									
ผู้อำนวยการศูนย์พัฒนาเด็กเล็ก	๐	๑	๑	๑	๑	๑	๑	๑	ดำรงตำแหน่งว่างจาก ส.ค.
ครู	๑	๑	๑	๑	-	-	-	-	จบอุตสาหกรรม
พนักงานจ้าง									
ผู้ดูแลเด็ก (ทั่วไป)	๑	๑	๑	๑	-	-	-	-	จบอุตสาหกรรม
รวม	๒	๓	๓	๓	-	-	-	-	
ศูนย์พัฒนาเด็กเล็กวัดสมสนุก									
ผู้อำนวยการศูนย์พัฒนาเด็กเล็ก	๐	๑	๑	๑	๑	๑	๑	๑	ดำรงตำแหน่งว่างจาก ส.ค.
ครู	๒	๒	๒	๒	-	-	-	-	ดำรงตำแหน่งว่างจาก ส.ค.
พนักงานจ้าง									
ผู้ดูแลเด็ก (ทั่วไป)	๑	๑	๑	๑	-	-	-	-	จบอุตสาหกรรม
รวม	๓	๔	๔	๔	-	-	-	-	
รวมพนักงานทั้งสิ้น	๒๘	๓๖	๓๖	๓๖	๓๘	-	-	-	

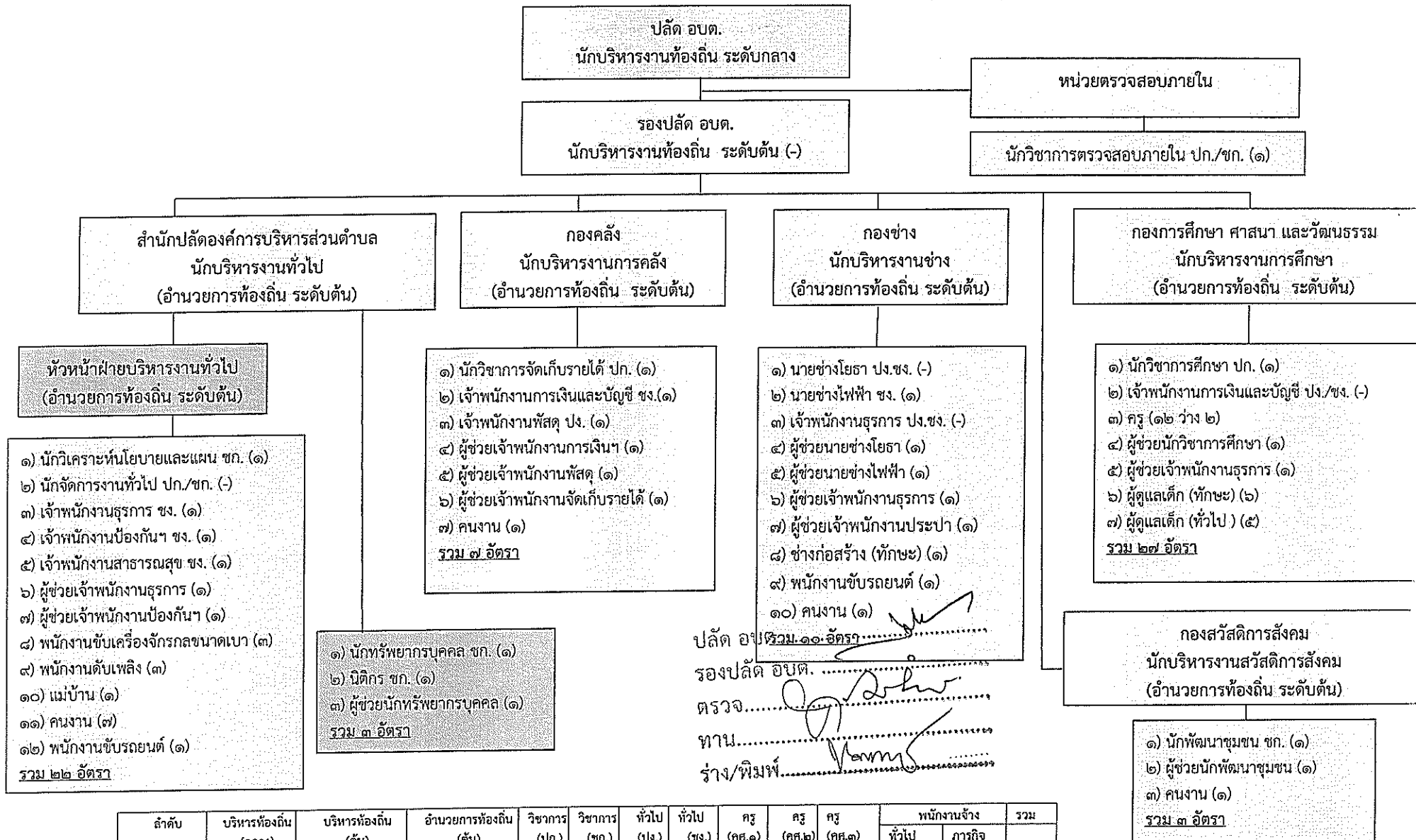
ส่วนราชการ	กรอบ อัตรา กำลัง เต็ม	กรอบอัตราตำแหน่งที่ขาด ว่างจะต้องใช้ในชวง ระยะเวลา ๓ ปีข้างหน้า			อัตรากำลัง เพิ่ม/ลด			หมายเหตุ
		๒๕๖๗	๒๕๖๘	๒๕๖๙	๒๕๖๗	๒๕๖๘	๒๕๖๙	
กองสวัสดิการสังคม (๑๑)								
ผู้อำนวยการกองสวัสดิการสังคม (นับบริหารงานสวัสดิการสังคม ระดับต้น)	๑	๑	๑	๑	-	-	-	
นักพัฒนาชุมชน (ปก/ชก.)	๑	๑	๑	๑	-	-	-	
เจ้าพนักงานพัฒนาชุมชน	๐	๑	๑	๑	+๑	-	-	กำหนดเพิ่ม
เจ้าพนักงานธุรการ (ปง/ชง.)	๐	๑	๑	๑	+๑	-	-	กำหนดเพิ่ม
รวม	๒	๔	๔	๔	-	-	-	
พนักงานจ้าง								
ผู้ช่วยนักพัฒนาชุมชน	๑	๑	๑	๑	-	-	-	
คนงาน (ทั่วไป)	๑	๑	๑	๑	-	-	-	
รวม	๒	๒	๒	๒	-	-	-	
รวมพนักงานทั้งสิ้น	๔	๖	๖	๖	+๒	-	-	
หน่วยตรวจสอบภายใน (๑๒)								
นักวิชาการตรวจสอบภายใน (ปก/ชก.)	๑	๑	๑	๑	-	-	-	
รวมพนักงานทั้งสิ้น	๑	๑	๑	๑	-	-	-	
รวมอัตรากำลังของ ทุกส่วนราชการ	๘๑	๙๒	๙๒	๙๒	+๑๑	-	-	

ตั้งงบประมาณรายจ่ายประจำปี ดังนี้

ที่	งบประมาณรายจ่ายประจำปี พ.ศ. ๒๕๖๗	งบประมาณรายจ่ายประจำปี พ.ศ. ๒๕๖๘	งบประมาณรายจ่ายประจำปี พ.ศ. ๒๕๖๙	งบประมณรายจ่ายประจำปี พ.ศ. ๒๕๖๙
๑	๖๗,๒๐๐,๐๐๐	๗๐,๕๖๐,๐๐๐	๗๔,๐๘๘,๐๐๐	๗๔,๐๘๘,๐๐๐

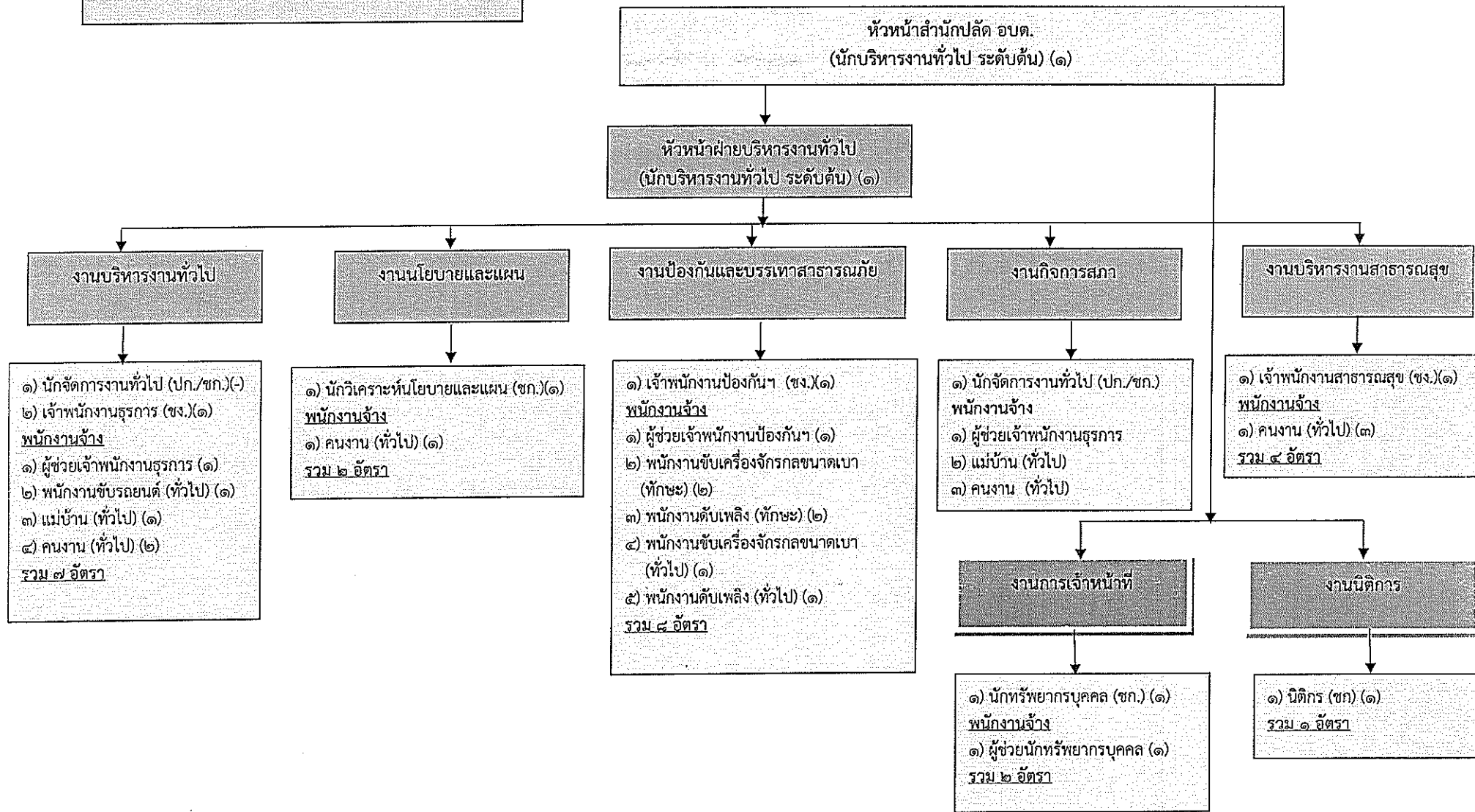
๑๐. แผนภูมิโครงสร้างการแบ่งส่วนราชการตามแผนอัตรากำลัง ๓ ปี พ.ศ. ๒๕๖๗ -๒๕๖๙

โครงสร้างส่วนราชการองค์การบริหารส่วนตำบลโนนสว่าง อำเภอกุดข้าวปุ้น จังหวัดอุบลราชธานี



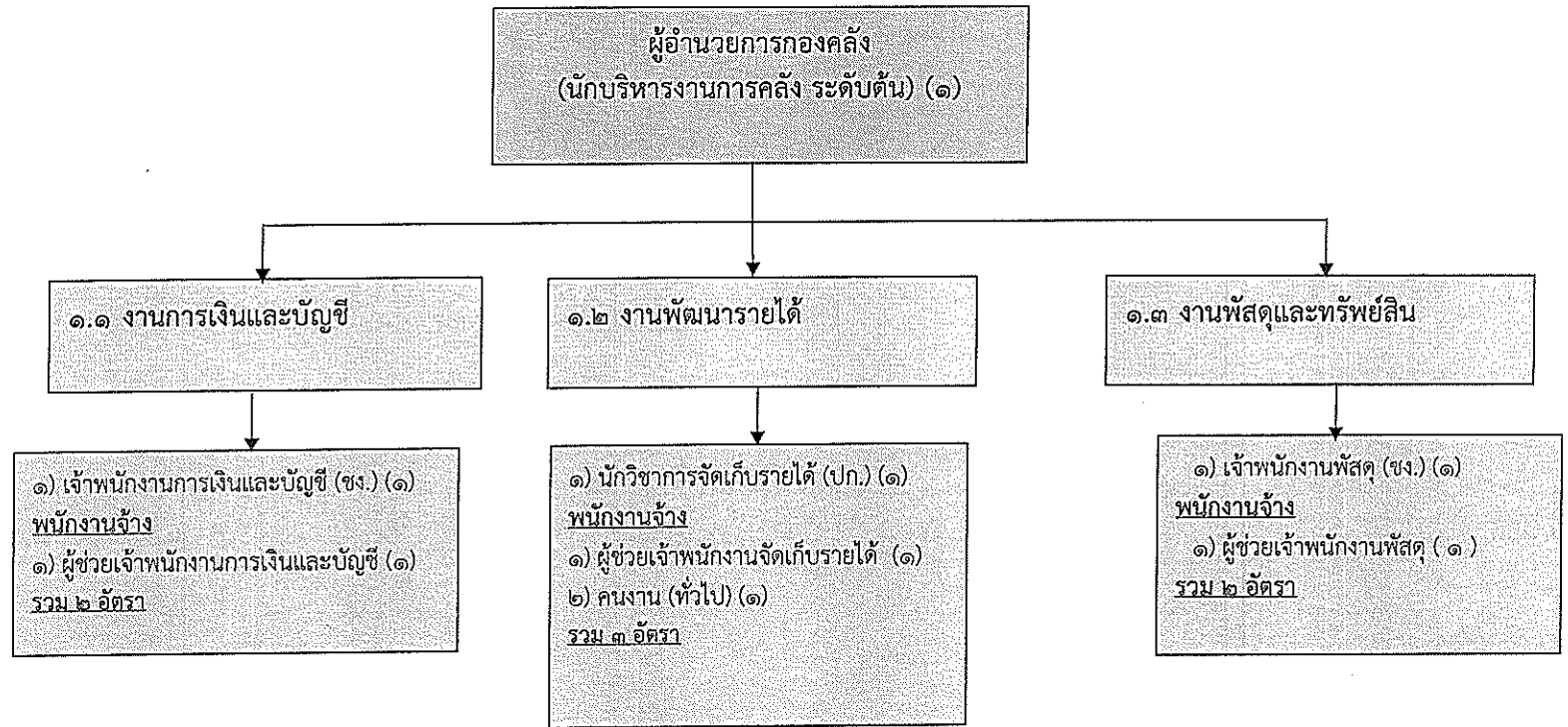
ลำดับ	บริหารท้องถิ่น (กลาง)	บริหารท้องถิ่น (ต้น)	อำนาจการท้องถิ่น (ต้น)	วิชาการ (ปก.)	วิชาการ (ชก.)	ทั่วไป (ปง.)	ทั่วไป (ชง.)	ครู (คศ.๑)	ครู (คศ.๒)	ครู (คศ.๓)	พนักงานจ้าง		รวม
											ทั่วไป	ภารกิจ	
จำนวน	๑	๑	๖	๔	๔	๔	๕	๓	๔	๑	๒๐	๒๔	๔๑

๑๐.๑ โครงสร้างส่วนราชการสำนักปลัด อบต.



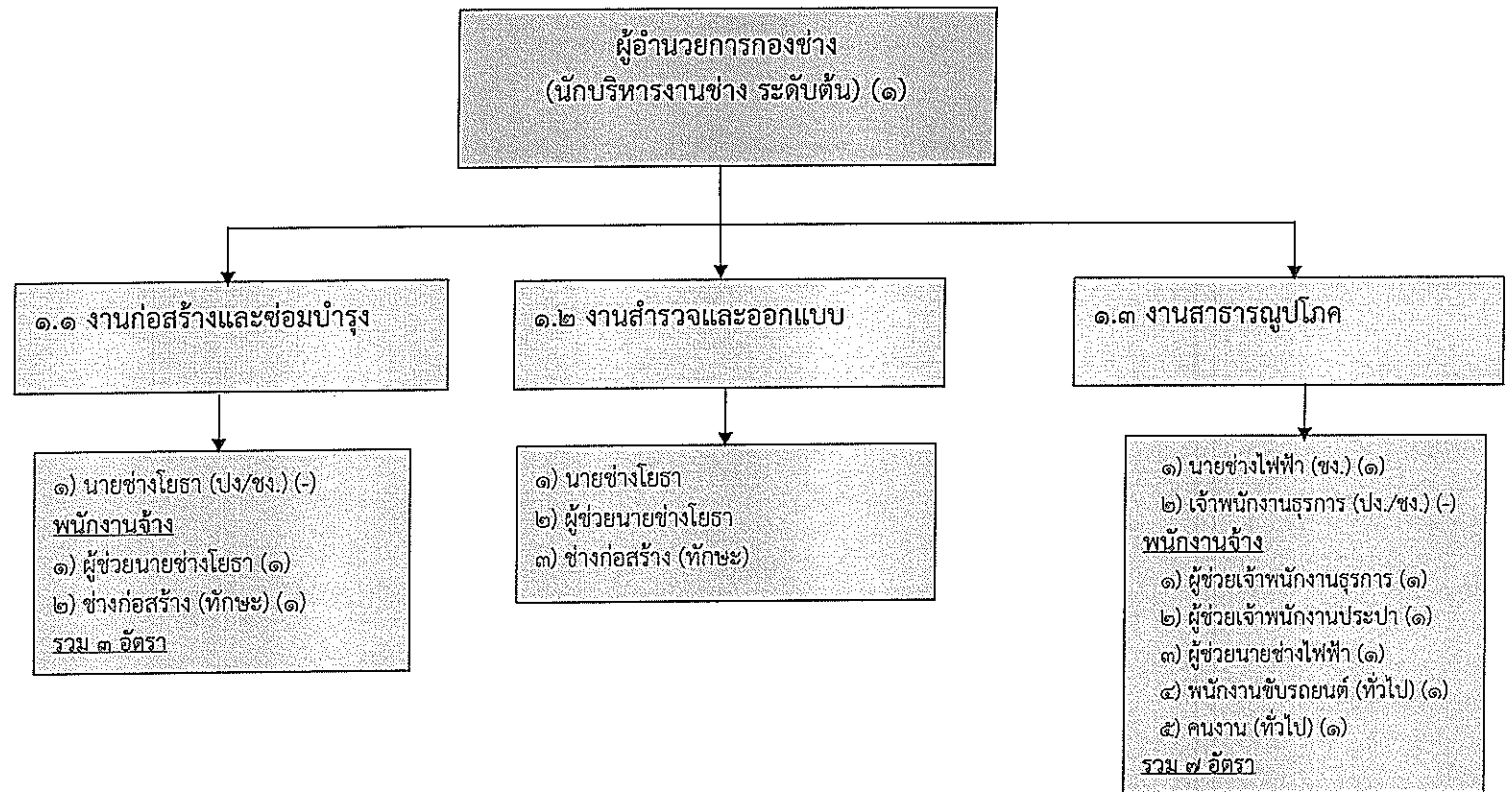
ลำดับ	บริหารท้องถิ่น (ต้น)	อำนาจการท้องถิ่น (ต้น)	วิชาการ (ปก.)	วิชาการ (ชก.)	ทั่วไป (ปง.)	ทั่วไป (ชง.)	ครู (คศ.๑)	ครู (คศ.๒)	ครู (คศ.๓)	พนักงานจ้าง		รวม
										ทั่วไป	ภารกิจ	
จำนวน	-	๒	๑	๓	-	๓	-	-	-	๑๑	๗	๒๗

๑๐.๒ โครงสร้างส่วนราชการกองคลัง



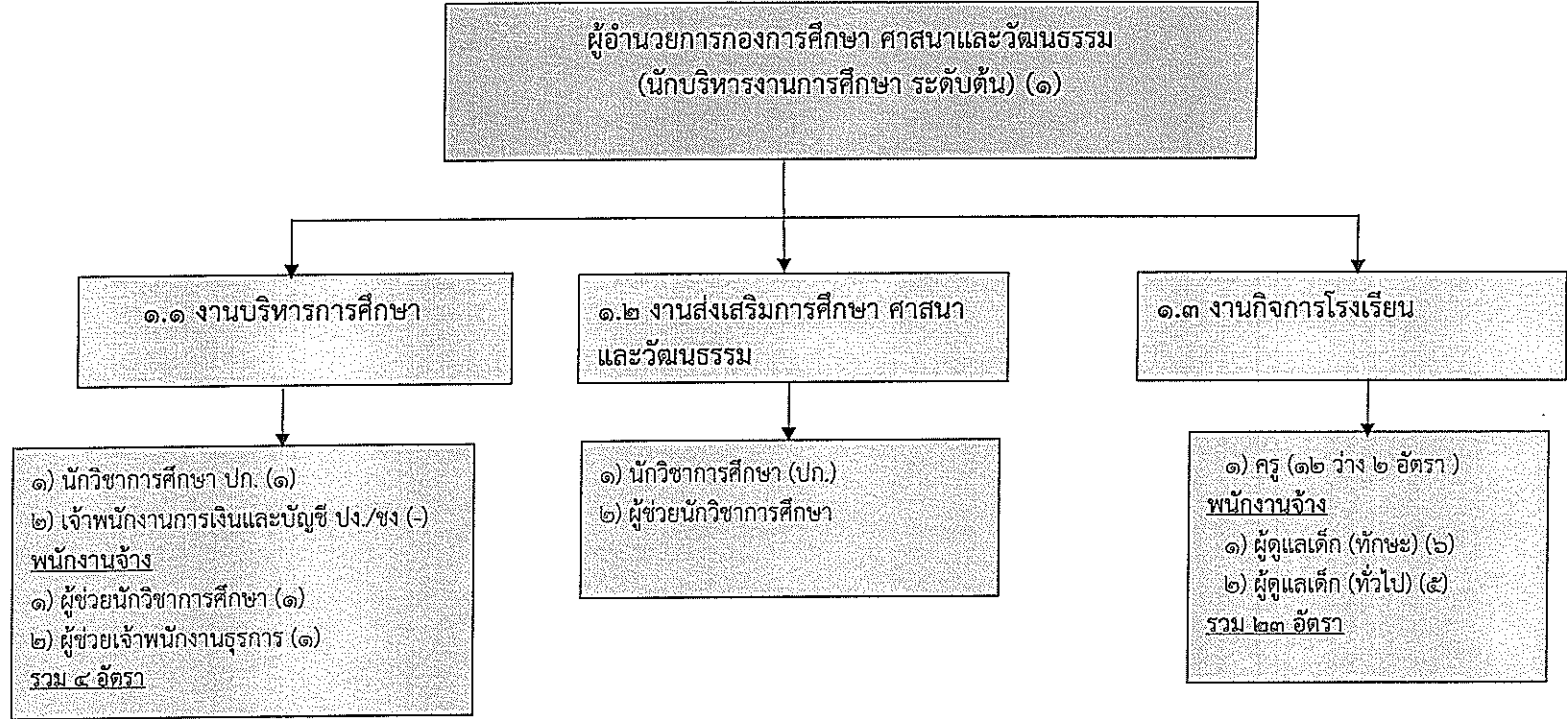
ลำดับ	บริหารท้องถิ่น (ต้น)	อำนาจการ ท้องถิ่น(ต้น)	วิชาการ (ปก.)	วิชาการ (ขก.)	ทั่วไป (ปง.)	ทั่วไป (ขง.)	ครู (คศ.๑)	ครู (คศ.๒)	ครู (คศ.๓)	พนักงานจ้าง		รวม
										ทั่วไป	ภารกิจ	
จำนวน	-	๑	๑	-	๑	๑	-	-	-	๑	๓	๘

๑๐.๓ โครงสร้างส่วนราชการกองช่าง



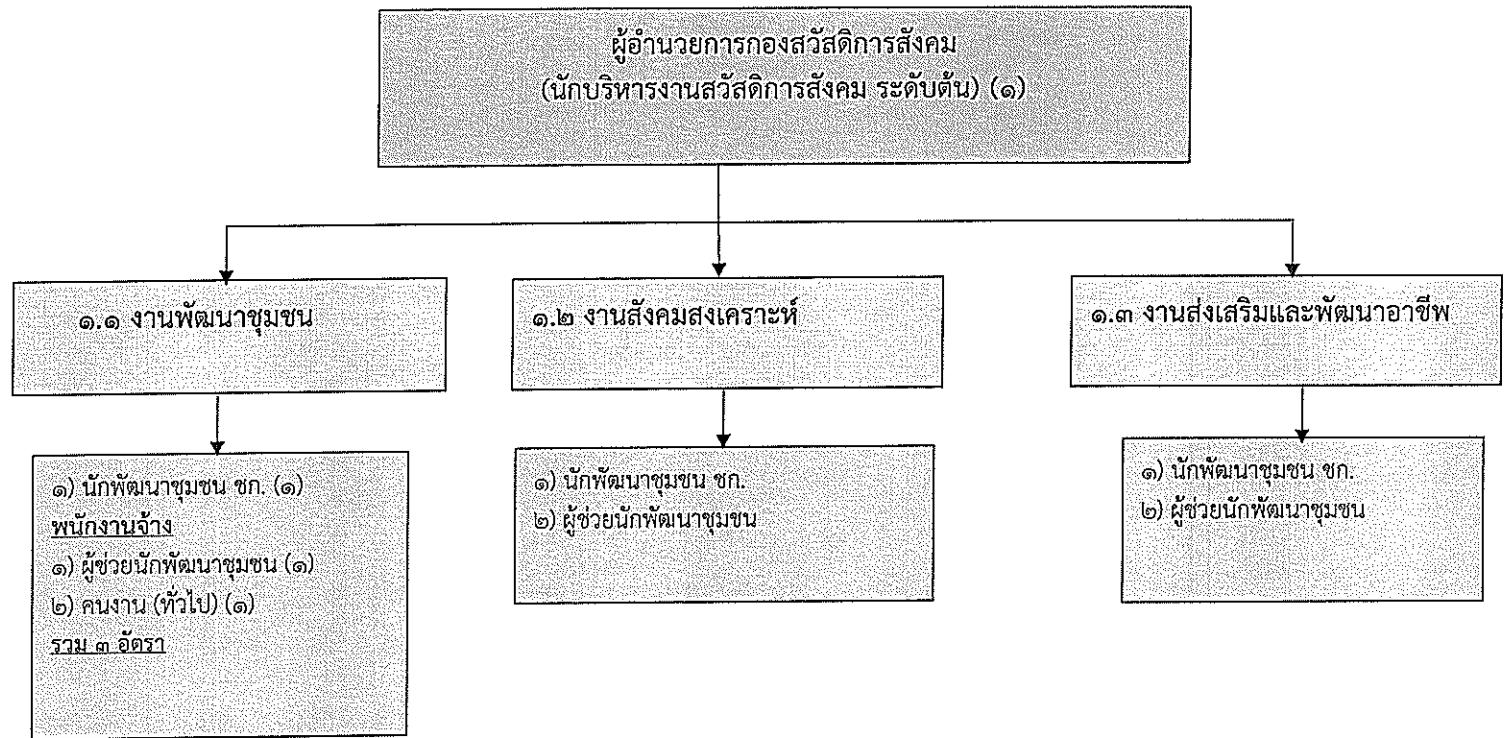
ลำดับ	บริหารท้องถิ่น (ต้น)	อำนาจการ ท้องถิ่น(ต้น)	วิชาการ (ปก.)	วิชาการ (ชก.)	ทั่วไป (ปง.)	ทั่วไป (ชง.)	ครู (คศ.๑)	ครู (คศ.๒)	ครู (คศ.๓)	พนักงานจ้าง		รวม
										ทั่วไป	ภารกิจ	
จำนวน	-	๑	-	-	๒	๑	-	-	-	๒	๕	๑๑

๑๐.๔ โครงสร้างส่วนราชการ กองการศึกษา ศาสนาและวัฒนธรรม



ลำดับ	บริหารสถานศึกษา	อำนาจการ ท้องถิ่น(ต้น)	วิชาการ (ปก.)	วิชาการ (ชก.)	ทั่วไป (ปง.)	ทั่วไป (ชง.)	ครู (คศ.๑)	ครู (คศ.๒)	ครู (คศ.๓)	พนักงานจ้าง		รวม
										ทั่วไป	ภารกิจ	
จำนวน	-	๑	๑	-	๑	-	๓	๘	๑	๕	๘	๒๘

๑๐.๕ โครงสร้างส่วนราชการ กองสวัสดิการสังคม



ลำดับ	บริหารท้องถิ่น (ต้น)	อำนาจการ ท้องถิ่น(ต้น)	วิชาการ (ปก.)	วิชาการ (ชก.)	ทั่วไป (ปง.)	ทั่วไป (ขง.)	ครู (คศ.๑)	ครู (คศ.๒)	ครู (คศ.๓)	พนักงานจ้าง		รวม
										ทั่วไป	ภารกิจ	
จำนวน	-	๑	-	๑	-	-	-	-	-	๑	๑	๔

๑๑. บัญชีแสดงจัดคนลงสู่ตำแหน่งและการกำหนดเลขที่ตำแหน่งในส่วนราชการ

สำนักปลัดองค์การบริหารส่วนตำบล

ที่	ชื่อ - สกุล	คุณวุฒิการศึกษา/สาขา	กรอบอัตรากำลังเดิม			กรอบอัตรากำลังใหม่			เงินเดือน	เงินประจำตำแหน่ง		หมายเหตุ
			เลขที่ตำแหน่ง	ตำแหน่ง	ระดับ	เลขที่ตำแหน่ง	ตำแหน่ง	ระดับ		เงินประจำตำแหน่ง	เงินเพิ่มอื่นๆ	
๑	นายเกียรติพนันท์ คณิตฐานนท์	ร.ป.ม. (การปกครองท้องถิ่น)	๗๖-๓-๐๐-๑๑๐๑-๐๐๑	ปลัด อบต.	กลาง	๗๖-๓-๐๐-๑๑๐๑-๐๐๑	ปลัด อบต.	กลาง	๕๓๙,๑๖๐	๘๔,๐๐๐	๘๔,๐๐๐	๗๐๗,๑๖๐
๒			๗๖-๓-๐๐-๑๑๐๑-๐๐๒	รองปลัด อบต.	ต้น	๗๖-๓-๐๐-๑๑๐๑-๐๐๒	รองปลัด อบต.	ต้น	๔๔๓,๙๔๐	๔๒,๐๐๐	-	๔๘๕,๙๔๐
	สำนักปลัด อบต.											
๑	นางกาญจนาณัน จันมาดิย์	บร.บ.(การตลาด)	๗๖-๓-๐๑-๒๑๐๑-๐๐๑	หัวหน้าสำนักปลัด อบต.	ต้น	๗๖-๓-๐๑-๒๑๐๑-๐๐๑	หัวหน้าสำนักปลัด อบต.	ต้น	๔๔๒,๓๒๐	๔๒,๐๐๐	-	๔๘๔,๓๒๐
๒	นายศักดิ์ดา จารุโกน	ร.บ. (ทฤษฎีและเทคนิคทางรัฐศาสตร์)	๗๖-๓-๐๑-๒๑๐๑-๐๐๒	หัวหน้าฝ่ายบริหารงานทั่วไป	ต้น	๗๖-๓-๐๑-๒๑๐๑-๐๐๒	หัวหน้าฝ่ายบริหารงานทั่วไป	ต้น	๔๒๐,๗๒๐	๔๒,๐๐๐	-	๔๖๒,๗๒๐
๓	นางสาวเพ็ญภัสร์ หอมชื่น	บร.บ. (การบัญชี)	๗๖-๓-๐๑-๓๑๐๓-๐๐๑	นักวิเคราะห์นโยบายและแผน	ปก./ชก.	๗๖-๓-๐๑-๓๑๐๓-๐๐๑	นักวิเคราะห์นโยบายและแผน	ปก./ชก.	๓๖๙,๔๘๐	-	-	๓๖๙,๔๘๐
๔			๗๖-๓-๐๑-๓๑๐๑-๐๐๑	นักจัดการงานทั่วไป	ปก./ชก.	๗๖-๓-๐๑-๓๑๐๑-๐๐๑	นักจัดการงานทั่วไป	ปก./ชก.	๒๓๘,๕๖๐	-	-	ว่างเดิม
๕	นางสาวอรทัย จารุโกน	ร.ป.ม. (การปกครองท้องถิ่น)	๗๖-๓-๐๑-๓๑๐๒-๐๐๑	นักทรัพยากรบุคคล	ปก./ชก.	๗๖-๓-๐๑-๓๑๐๒-๐๐๑	นักทรัพยากรบุคคล	ปก./ชก.	๔๑๖,๑๖๐	-	-	๔๑๖,๑๖๐
๖	นายณัฐพงศ์ แสงเดือน	น.บ. (นิติศาสตร์)	๗๖-๓-๐๑-๓๑๐๕-๐๐๑	นิติกร	ปก./ชก.	๗๖-๓-๐๑-๓๑๐๕-๐๐๑	นิติกร	ปก./ชก.	๒๙๙,๖๔๐	-	-	๒๙๙,๖๔๐
๗	พ.จ.อ.เชษฐา ศรีสุข	วท.บ. (เทคโนโลยีการผลิต)	๗๖-๓-๐๑-๔๑๐๑-๐๐๑	เจ้าพนักงานธุรการ	ปง./ชง.	๗๖-๓-๐๑-๔๑๐๑-๐๐๑	เจ้าพนักงานธุรการ	ปง./ชง.	๓๙๙,๗๒๐	-	-	๓๙๙,๗๒๐
๘	นายดนัย วรสุทธิ	ปวส. (เทคนิคยานยนต์)	๗๖-๓-๐๑-๔๘๐๕-๐๐๑	เจ้าพนักงานป้องกัน	ปง./ชง.	๗๖-๓-๐๑-๔๘๐๕-๐๐๑	เจ้าพนักงานป้องกัน	ปง./ชง.	๓๐๗,๙๒๐	-	-	๓๐๗,๙๒๐
๙	นายสิทธิพงษ์ แก้วเรือง	วท.บ.(สาธารณสุขชุมชน)	๗๖-๓-๐๑-๕๖๐๑-๐๐๑	เจ้าพนักงานสาธารณสุข	ปง./ชง.	๗๖-๓-๐๑-๕๖๐๑-๐๐๑	เจ้าพนักงานสาธารณสุข	ปง./ชง.	๒๙๑,๒๔๐	-	-	๒๙๑,๒๔๐
	พนักงานจ้าง											
๑๐	นางสาวศุภกัญญา เหมาะสม	บธ.ม. (การบริหารธุรกิจ)	-	ผู้ช่วยนักทรัพยากรบุคคล	-	-	ผู้ช่วยนักทรัพยากรบุคคล	-	๒๖๓,๘๘๐	-	-	๒๖๓,๘๘๐
๑๑	นางสาวสุนทรรัตน์ ไตรแก้ว	ศศ.บ. (ภาษาอังกฤษ)	-	ผู้ช่วยเจ้าพนักงานธุรการ	-	-	ผู้ช่วยเจ้าพนักงานธุรการ	-	๑๑๒,๘๐๐	-	-	๑๑๒,๘๐๐
๑๒	นายชัชวาล นุ่มนวล	ปวส. (เทคนิคโลหะ)	-	ผู้ช่วยเจ้าพนักงานป้องกัน	-	-	ผู้ช่วยเจ้าพนักงานป้องกัน	-	๑๕๓,๗๒๐	-	-	๑๕๓,๗๒๐
๑๓	นายสมหมาย เรืองแสน	ปวช. (คอมพิวเตอร์)	-	พнг.ขับเคลื่อนเครื่องกลขนาดเบา (ทักษะ)	-	-	พнг.ขับเคลื่อนเครื่องกลขนาดเบา (ทักษะ)	-	๑๗๙,๑๖๐	-	-	๑๗๙,๑๖๐
๑๔	นายสมศิข หองจันทร์	มัธยมศึกษาตอนต้น	-	พนักงานดับเพลิง (ทักษะ)	-	-	พนักงานดับเพลิง (ทักษะ)	-	๑๖๓,๓๒๐	-	-	๑๖๓,๓๒๐
๑๕	นายอานนท์ บุญธรรม	มัธยมศึกษาตอนปลาย	-	พนักงานขับเคลื่อนเครื่องจักรกล (ทักษะ)	-	-	พนักงานขับเคลื่อนเครื่องจักรกล (ทักษะ)	-	๑๒๒,๑๖๐	-	-	๑๒๒,๑๖๐
๑๖	นายนิรันดร์ คำแก้ว	มัธยมศึกษาตอนปลาย	-	พนักงานดับเพลิง (ทักษะ)	-	-	พนักงานดับเพลิง (ทักษะ)	-	๑๒๑,๕๖๐	-	-	๑๒๑,๕๖๐
๑๗	นางสาวสุภาภรณ์ ทวีสุข	มัธยมศึกษาตอนปลาย	-	แม่บ้าน (ทั่วไป)	-	-	แม่บ้าน (ทั่วไป)	-	๑๐๘,๐๐๐	-	-	๙,๐๐๐
๑๘	นายสุทนต์ สอนเงิน	มัธยมศึกษาตอนปลาย	-	คนงานทั่วไป (ทั่วไป)	-	-	คนงาน (ทั่วไป)	-	๑๐๘,๐๐๐	-	-	๙,๐๐๐
๑๙	นายประสิทธิ์ มะคำหิน	มัธยมศึกษาตอนปลาย	-	คนงานทั่วไป (ทั่วไป)	-	-	คนงาน (ทั่วไป)	-	๑๐๘,๐๐๐	-	-	๙,๐๐๐
๒๐	นายรัชนี กำฟูร	มัธยมศึกษาตอนปลาย	-	คนงานทั่วไป (ทั่วไป)	-	-	คนงาน (ทั่วไป)	-	๑๐๘,๐๐๐	-	-	๙,๐๐๐

ที่	ชื่อ - สกุล	คุณวุฒิการศึกษา/สาขา	กรอบอัตราเก่าดั้งเดิม			กรอบอัตราค่าจ้างใหม่			เงินเดือน	เงินประจำตำแหน่ง		หมายเหตุ
			เลขที่ตำแหน่ง	ตำแหน่ง	ระดับ	เลขที่ตำแหน่ง	ตำแหน่ง	ระดับ		เงินประจำตำแหน่ง	เงินค่าตอบแทนเงินเพิ่มอื่นๆ	
	พนักงานจ้าง											
๒๑	นายบุญหัน นามมูลตรี	มัธยมศึกษาตอนปลาย	-	คนงานทั่วไป (ทั่วไป)	-	-	คนงาน (ทั่วไป)	-	๑๐๘,๐๐๐	-	-	๙,๐๐๐
๒๒	นางสาวพนมไพโร พันธ์ผูก	บธ.บ. (การบัญชี)		คนงานทั่วไป (ช่วยเหลืองานวิเคราะห์) (ทั่วไป)			คนงาน (ทั่วไป)	-	๑๐๘,๐๐๐	-	-	๙,๐๐๐
๒๓	นางสาวบุญล้อม พิมพ์ชัน	วท.บ. (พืชศาสตร์)		คนงานทั่วไป(ช่วยเหลืองานส่งเสริมการเกษตร) (ทั่วไป)			คนงาน (ทั่วไป)	-	๑๐๘,๐๐๐	-	-	๙,๐๐๐
๒๔	นางนุชจรี แวนแก้ววาน	บธ.บ. (ระบบสารสนเทศทางคอมพิวเตอร์)		คนงานทั่วไป (ช่วยเหลืองานบริหารงานสาธารณสุข) (ทั่วไป)			คนงาน (ทั่วไป)	-	๑๐๘,๐๐๐	-	-	๙,๐๐๐
๒๕	นายอุตร กลิ่นล้นทม	วท.บ. (เทคโนโลยีการก่อสร้าง)		พนักงานขับรถยนต์ (ทั่วไป)	-	-	พนักงานขับรถยนต์ (ทั่วไป)	-	๑๐๘,๐๐๐	-	-	๙,๐๐๐
๒๖	นายอภิวิชญ์ ทองจันทร์	มัธยมศึกษาตอนปลาย		พนักงานขับเครื่องจักรกลขนาดเบา (ทั่วไป)			พนักงานขับเครื่องจักรกลขนาดเบา (ทั่วไป)		๑๐๘,๐๐๐			๙,๐๐๐
๒๗	นายอมรเทพ รุ่งโชติ	มัธยมศึกษาตอนต้น		พนักงานดับเพลิง (ทั่วไป)			พนักงานดับเพลิง (ทั่วไป)		๑๐๘,๐๐๐			๙,๐๐๐

๑๑. บัญชีแสดงจัดคนลงสู่ตำแหน่งและการกำหนดเลขที่ตำแหน่งในส่วนราชการ

กองคลัง

ที่	ชื่อ - สกุล	คุณวุฒิการศึกษา	กรอบอัตราค่าจ้างเดิม			กรอบอัตราค่าจ้างใหม่			เงินเดือน	เงินประจำตำแหน่ง		หมายเหตุ
			เลขที่ตำแหน่ง	ตำแหน่ง	ระดับ	เลขที่ตำแหน่ง	ตำแหน่ง	ระดับ		เงินประจำตำแหน่ง	เงินค่าตอบแทนเงินเพิ่มอื่นๆ	
๑	นางณอม ใจยาว	บธ.บ. (การบัญชี)	๗๖-๓-๐๔-๒๑๐๒-๐๐๑	ผู้อำนวยการกองคลัง	ต้น	๗๖-๓-๐๔-๒๑๐๒-๐๐๑	ผู้อำนวยการกองคลัง	ต้น	๔๗๕,๕๖๐	๔๒,๐๐๐		๕๑๗,๕๖๐
๒	นางสาวจุฬารัตน์ แก้วประโคน	บธ.บ. (การตลาด)	๗๖-๓-๐๔-๓๒๐๓-๐๐๑	นักวิชาการจัดเก็บรายได้	ปก./ชก.	๗๖-๓-๐๔-๓๒๐๓-๐๐๑	นักวิชาการจัดเก็บรายได้	ปก./ชก.	๒๑๐,๘๕๐			๒๑๐,๘๕๐
๓	นางอนุจร ชินโนรณ	ปวส. (การบัญชี)	๗๖-๓-๐๔-๔๒๐๑-๐๐๑	เจ้าพนักงานการเงินฯ	ปง./ชง.	๗๖-๓-๐๔-๔๒๐๑-๐๐๑	เจ้าพนักงานการเงินฯ	ปง./ชง.	๓๒๔,๓๖๐			๓๒๔,๓๖๐
๔	นางสาววันเพ็ญ มั่นใจ	บธ.บ. (การจัดการธุรกิจบริการ)	๗๖-๓-๐๔-๔๒๐๓-๐๐๑	เจ้าพนักงานพัสดุ	ปง./ชง.	๗๖-๓-๐๔-๔๒๐๓-๐๐๑	เจ้าพนักงานพัสดุ	ปง./ชง.	๑๗๑,๓๒๐			๑๗๑,๓๒๐
	พนักงานจ้าง											
๕	นางสาวสุมิตา ดวงใจ	บธ.บ. (การบัญชี)	-	ผู้ช่วยเจ้าพนักงานการเงินฯ	-	-	ผู้ช่วยเจ้าพนักงานการเงินฯ	-	๑๑๒,๘๐๐	-	-	๑๑๒,๘๐๐
๖	นางสาวชิวาภรณ์ พรมกลีกร	บธ.บ. (คอมพิวเตอร์ธุรกิจ)	-	ผู้ช่วยเจ้าพนักงานพัสดุ	-	-	ผู้ช่วยเจ้าพนักงานพัสดุ	-	๑๑๒,๘๐๐	-	-	๑๑๒,๘๐๐
๗	นางจุไรรัตน์ จินดาวุธย์	บธ.บ. (การเงินการธนาคาร)	-	ผู้ช่วยเจ้าพนักงานจัดเก็บฯ	-	-	ผู้ช่วยเจ้าพนักงานจัดเก็บฯ	-	๑๖๓,๕๖๐	-	-	๑๖๓,๕๖๐
๘	นางสาวนันทน์ หยุตรัตน์	บธ.บ. (การบัญชี)		คนงานทั่วไป (ช่วยเหลืองานธุรการ) (ทั่วไป)		-	คนงาน (ทั่วไป)	-	๑๐๘,๐๐๐	-	-	๑๐๘,๐๐๐

๑๑. บัญชีแสดงจัดคนลงสู่ตำแหน่งและการกำหนดเลขที่ตำแหน่งในส่วนราชการ

กองช่าง

ที่	ชื่อ - สกุล	คุณวุฒิการศึกษา	กรอบอัตราเก่าเดิม			กรอบอัตราค่าใหม่			เงินเดือน	เงินประจำตำแหน่ง		หมายเหตุ	
			เลขที่ตำแหน่ง	ตำแหน่ง	ระดับ	เลขที่ตำแหน่ง	ตำแหน่ง	ระดับ		เงินประจำตำแหน่ง	เงินค่าตอบแทนเงินเพิ่มอื่นๆ		
๑	นายปรีชา หาระสาร	ร.ม. (การปกครอง)	๗๖-๓-๐๕-๒๑๐๓-๐๐๑	ผู้อำนวยการกองช่าง	ต้น	๗๖-๓-๐๕-๒๑๐๓-๐๐๑	ผู้อำนวยการกองช่าง	ต้น	๓๗๖,๐๘๐	๔๒,๐๐๐		๔๑๘,๐๘๐	
๒						๗๖-๓-๐๕-๓๗๐๗-๐๐๑	นักจัดการงานช่าง	ปก./ชก.					กำหนดเพิ่ม
๓			๗๖-๓-๐๕-๔๗๐๑-๐๐๑	นายช่างโยธา	ปง./ชง.	๗๖-๓-๐๕-๔๗๐๑-๐๐๑	นายช่างโยธา	ปง./ชง.	๙๗,๖๒๐				ว่างเดิม
๔	นายวีระยุทธ หยุตร์ตัน	ปวส. (อิเล็กทรอนิกส์)	๗๖-๓-๐๕-๔๗๐๖-๐๐๑	นายช่างไฟฟ้า	ปง./ชง.	๗๖-๓-๐๕-๔๗๐๖-๐๐๑	นายช่างไฟฟ้า	ปง./ชง.	๑๙๘,๘๔๐				๑๙๘,๘๔๐
๕			๗๖-๓-๐๕-๔๑๐๑-๐๐๑	เจ้าพนักงานธุรการ	ปง./ชง.	๗๖-๓-๐๕-๔๑๐๑-๐๐๑	เจ้าพนักงานธุรการ	ปง./ชง.	๒๙๗,๙๐๐				ว่างเดิม
	พนักงานจ้าง												
๖	นายอิสระ บุญฉวี	ปวส. (โยธา)		ผู้ช่วยนายช่างโยธา			ผู้ช่วยนายช่างโยธา		๑๓๒,๐๐๐				๑๓๒,๐๐๐
๗	นายวัฒนา สุธะลา	ปวส. (ช่างไฟฟ้า)		ผู้ช่วยนายช่างไฟฟ้า			ผู้ช่วยนายช่างไฟฟ้า		๑๙๕,๐๘๐				๑๙๕,๐๘๐
๘	นางสมฤทัย เครือแก้ว	ปวส. (คอมพิวเตอร์ธุรกิจ)		ผู้ช่วยเจ้าพนักงานธุรการ			ผู้ช่วยเจ้าพนักงานธุรการ		๑๓๑,๕๒๐				๑๓๑,๕๒๐
๙	นายปวิรรุทธ สังฆวัตร	ปวส. (ช่างก่อสร้าง)		ผู้ช่วยเจ้าพนักงานประปา			ผู้ช่วยเจ้าพนักงานประปา		๑๑๒,๘๐๐				๑๑๒,๘๐๐
๑๐	นายจักรี เพ็ญน้อย	มัธยมศึกษาตอนปลาย		ช่างก่อสร้าง (ทักษะ)			ช่างก่อสร้าง (ทักษะ)		๑๓๒,๐๐๐				๑๓๒,๐๐๐
	พนักงานจ้างทั่วไป												
๑๑	นายทีฆายุ บุญมัน	ศศ.บ. (การพัฒนาสังคม)		คนงานทั่วไป (ช่วยเหลืองานสำรวจ) (ทั่วไป)			คนงาน (ทั่วไป)		๑๐๘,๐๐๐				๙,๐๐๐
๑๒	นายพิรุณ จันทราภรณ์	มัธยมศึกษาตอนปลาย		พนักงานขับรถยนต์ (ทั่วไป)			พนักงานขับรถยนต์ (ทั่วไป)		๑๐๘,๐๐๐				๙,๐๐๐

๑๑. บัญชีแสดงจัดคนลงสู่ตำแหน่งและการกำหนดเลขที่ตำแหน่งในส่วนราชการ

กองการศึกษา ศาสนาและวัฒนธรรม

ที่	ชื่อ - สกุล	คุณวุฒิการศึกษา	กรอบอัตราเก่าดั้งเดิม			กรอบอัตรากำลังใหม่			เงินเดือน	เงินประจำตำแหน่ง		หมายเหตุ
			เลขที่ตำแหน่ง	ตำแหน่ง	ระดับ	เลขที่ตำแหน่ง	ตำแหน่ง	ระดับ		เงินประจำตำแหน่ง	เงินค่าตอบแทนเงินเพิ่มอื่นๆ	
๑	นางนุชลักษณ์ รุ่งเรือง	ค.ม. (การบริหารการศึกษา)	๗๖-๓-๐๘-๒๑๐๗-๐๐๑	ผู้อำนวยการกองการศึกษา	ต้น	๗๖-๓-๐๘-๒๑๐๗-๐๐๑	ผู้อำนวยการกองการศึกษา	ต้น	๔๖๒,๒๔๐	๔๒,๐๐๐		๕๐๔,๒๔๐
๒	นายณรงค์ชัย อยู่เย็น	ค.บ. (การศึกษาปฐมวัย)	๗๖-๓-๐๘-๓๘๐๓-๐๐๑	นักวิชาการศึกษา	ป.ก./ช.ก.	๗๖-๓-๐๘-๓๘๐๓-๐๐๑	นักวิชาการศึกษา	ป.ก./ช.ก.	๒๕๓,๖๘๐			๒๕๓,๖๘๐
๓			๗๖-๓-๐๘-๔๒๐๑-๐๐๑	เจ้าพนักงานการเงินฯ	ป.ง./ช.ง.	๗๖-๓-๐๘-๔๒๐๑-๐๐๑	เจ้าพนักงานการเงินฯ	ป.ง./ช.ง.	๒๔๗,๙๐๐			ว่างเดิม
๔						๗๖-๓-๐๘-๔๒๐๑-๐๐๑	เจ้าพนักงานการเงินฯ	ป.ง./ช.ง.	๑๓๘,๐๐๐			กำหนดเพิ่ม
๕			๗๖-๓-๐๘-๖๖๐๐-๐๑๓	ครู	ค.ศ.๒	๗๖-๓-๐๘-๖๖๐๐-๐๑๓	ครู					ว่างเดิม
๖	นางรัชฎาพร ฝักกดี	ค.บ. (การศึกษาปฐมวัย)	๗๖-๓-๐๘-๖๖๐๐-๐๑๔	ครู	ค.ศ.๒	๗๖-๓-๐๘-๖๖๐๐-๐๑๔	ครู					
๗	นางสาวสุจิตรา โคตรขาว	ค.บ. (ปฐมวัยศึกษา)	๗๖-๓-๐๘-๖๖๐๐-๐๑๕	ครู	ค.ศ.๒	๗๖-๓-๐๘-๖๖๐๐-๐๑๕	ครู					
๘			๗๖-๓-๐๘-๖๖๐๐-๐๑๖	ครู	ค.ศ.๒	๗๖-๓-๐๘-๖๖๐๐-๐๑๖	ครู					ว่างเดิม
๙	นางศิริลักษณ์ สายกนก	ค.บ. (การศึกษาปฐมวัย)	๗๖-๓-๐๘-๖๖๐๐-๐๑๗	ครู	ค.ศ.๒	๗๖-๓-๐๘-๖๖๐๐-๐๑๗	ครู					
๑๐	นางสาวชिरารัตน์ ปัดไทร	ค.ม. (การบริหารการศึกษา)	๗๖-๓-๐๘-๖๖๐๐-๐๑๘	ครู	ค.ศ.๒	๗๖-๓-๐๘-๖๖๐๐-๐๑๘	ครู					
๑๑	นางสาวละออ อุมนา	ค.บ. (การศึกษาปฐมวัย)	๗๖-๓-๐๘-๖๖๐๐-๐๑๙	ครู	ค.ศ.๒	๗๖-๓-๐๘-๖๖๐๐-๐๑๙	ครู					
๑๒	นางดาริกา รวยทรัพย์	ค.บ. (การศึกษาปฐมวัย)	๗๖-๓-๐๘-๖๖๐๐-๐๒๐	ครู	ค.ศ.๒	๗๖-๓-๐๘-๖๖๐๐-๐๒๐	ครู					
๑๓	นางอัจฉราภรณ์ คำมงคล	ค.บ. (การศึกษาปฐมวัย)	๗๖-๓-๐๘-๖๖๐๐-๐๒๑	ครู	ค.ศ.๒	๗๖-๓-๐๘-๖๖๐๐-๐๒๑	ครู					
๑๔	นางปรางฤทัย พรหมกลีกร	ค.บ. (การศึกษาปฐมวัย)	๗๖-๓-๐๘-๖๖๐๐-๐๒๒	ครู	ค.ศ.๒	๗๖-๓-๐๘-๖๖๐๐-๐๒๒	ครู					
๑๕	นางสาวศิรินาถ บุญส่ง	ศษ.ม. (การบริหารการศึกษา)	๗๖-๓-๐๘-๖๖๐๐-๐๒๓	ครู	ค.ศ.๓	๗๖-๓-๐๘-๖๖๐๐-๐๒๓	ครู					
๑๖	นางจะลุนณี ทองจันทร์	ค.บ. (การศึกษาปฐมวัย)	๗๖-๓-๐๘-๖๖๐๐-๐๒๔	ครู	ค.ศ.๑	๗๖-๓-๐๘-๖๖๐๐-๐๒๔	ครู					
๑๗							ผู้อำนวยการศูนย์พัฒนาเด็กเล็ก					กำหนดเพิ่ม
๑๘							ผู้อำนวยการศูนย์พัฒนาเด็กเล็ก					กำหนดเพิ่ม
๑๙							ผู้อำนวยการศูนย์พัฒนาเด็กเล็ก					กำหนดเพิ่ม
๒๐							ผู้อำนวยการศูนย์พัฒนาเด็กเล็ก					กำหนดเพิ่ม
๒๑							ผู้อำนวยการศูนย์พัฒนาเด็กเล็ก					กำหนดเพิ่ม
๒๒							ผู้อำนวยการศูนย์พัฒนาเด็กเล็ก					กำหนดเพิ่ม
							ผู้อำนวยการศูนย์พัฒนาเด็กเล็ก					กำหนดเพิ่ม

ที่	ชื่อ - สกุล	คุณวุฒิการศึกษา	กรอบอัตราเก่าดั้งเดิม			กรอบอัตราค่าจ้างใหม่			เงินเดือน	เงินประจำตำแหน่ง		หมายเหตุ
			เลขที่ตำแหน่ง	ตำแหน่ง	ระดับ	เลขที่ตำแหน่ง	ตำแหน่ง	ระดับ		เงินประจำตำแหน่ง	เงินค่าตอบแทนเงินเพิ่มอื่นๆ	
	พนักงานจ้าง											
๒๔	นางชลพรรณ ศรีสุข	ป.บัณฑิต (วิชาชีพครู)		ผู้ช่วยนักวิชาการศึกษา			ผู้ช่วยนักวิชาการศึกษา	๒๗๐,๖๐๐			๒๗๐,๖๐๐	
๒๕	นางสาวธิดา สิงห์กุม	ร.บ. (รัฐศาสตร์)		ผู้ช่วยเจ้าพนักงานธุรการ			ผู้ช่วยเจ้าพนักงานธุรการ	๑๓๘,๑๒๐			๑๓๘,๑๒๐	
๒๖	นางสาวบุญตา โจรสภา	ค.บ. (การศึกษาปฐมวัย)		ผู้ดูแลเด็ก (หักกะ)			ผู้ดูแลเด็ก (หักกะ)					
๒๗	นางสาวจิรัชยา ตำบลทรัพย์	ค.บ. (การศึกษาปฐมวัย)		ผู้ดูแลเด็ก (หักกะ)			ผู้ดูแลเด็ก (หักกะ)					
๒๘	นางบุญสอน หมื่นหล้า	ปวช. (พาณิชยการ)		ผู้ดูแลเด็ก (หักกะ)			ผู้ดูแลเด็ก (หักกะ)					
๒๙	นางสาวลัดดา อินลี	บธ.บ. (การจัดการทั่วไป)		ผู้ดูแลเด็ก (หักกะ)			ผู้ดูแลเด็ก (หักกะ)					
๓๐	นางชนิดา ขุมภาพันธ์	บธ.บ. (การจัดการธุรกิจชุมชน)		ผู้ดูแลเด็ก (หักกะ)			ผู้ดูแลเด็ก (หักกะ)					
๓๑	นางสาวต้องตา รุมา	ศศ.บ. (การจัดการทั่วไป)		ผู้ดูแลเด็ก (หักกะ)			ผู้ดูแลเด็ก (หักกะ)					
๓๒	นางสาวฉัตรแก้ว วงศ์ติงน้อย	มัธยมศึกษาตอนปลาย		ผู้ดูแลเด็ก (ทั่วไป)			ผู้ดูแลเด็ก (ทั่วไป)					
๓๓	นางสาววาสนา โพธิ์ตาต	มัธยมศึกษาตอนปลาย		ผู้ดูแลเด็ก (ทั่วไป)			ผู้ดูแลเด็ก (ทั่วไป)					
๓๔	นางสาววิลาวัลย์ เมืองกลาง	มัธยมศึกษาตอนปลาย		ผู้ดูแลเด็ก (ทั่วไป)			ผู้ดูแลเด็ก (ทั่วไป)					
๓๕	นางสาวจุฑามาศ กำพุธ	ค.บ. (คณิตศาสตร์)		ผู้ดูแลเด็ก (ทั่วไป)			ผู้ดูแลเด็ก (ทั่วไป)					
๓๖	นางสาวยงิรดี พันใส	วท.บ. (เทคโนโลยีการอาหาร)		ผู้ดูแลเด็ก (ทั่วไป)			ผู้ดูแลเด็ก (ทั่วไป)					

๑๑. บัญชีแสดงจัดคนลงสู่ตำแหน่งและการกำหนดเลขที่ตำแหน่งในส่วนราชการ

กองสวัสดิการสังคม

ที่	ชื่อ - สกุล	คุณวุฒิการศึกษา	กรอบอัตราเก่าเดิม			กรอบอัตราค่าใหม่			เงินเดือน	เงินประจำตำแหน่ง		หมายเหตุ
			เลขที่ตำแหน่ง	ตำแหน่ง	ระดับ	เลขที่ตำแหน่ง	ตำแหน่ง	ระดับ		เงินประจำตำแหน่ง	เงินค่าตอบแทนเงินเพิ่มอื่นๆ	
๑	นายธมนิต ชุมภาพันธ์	ร.ป.ม. (การบริหารการพัฒนาท้องถิ่น)	๗๖-๓-๑๑-๒๑๐๕-๐๐๑	ผอ.กองสวัสดิการสังคม	ต้น	๗๖-๓-๑๑-๒๑๐๕-๐๐๑	ผอ.กองสวัสดิการสังคม	ต้น	๔๒๙,๒๔๐	๔๒,๐๐๐		๔๗๑,๒๔๐
๒	นายวิรัตน์ บุญมล	น.บ. (นิติศาสตร์)	๗๖-๓-๑๑-๓๘๐๑-๐๐๑	นักพัฒนาชุมชน	ปก./ชก.	๗๖-๓-๑๑-๓๘๐๑-๐๐๑	นักพัฒนาชุมชน	ปก./ชก.	๒๘๘,๑๒๐			๒๘๘,๑๒๐
๓						๗๖-๓-๑๑-๔๘๐๑-๐๐๑	เจ้าพนักงานพัฒนาชุมชน	ปง./ขง.				กำหนดเพิ่ม
๔						๗๖-๓-๑๑-๔๑๐๑-๐๐๑	เจ้าพนักงานธุรการ	ปง./ขง.				กำหนดเพิ่ม
	พนักงานจ้าง											
๕	นางสาวสุรีนาฏ อรจุล	วท.บ. (เทคโนโลยีการผลิตสัตว์)		ผู้ช่วยนักพัฒนาชุมชน			ผู้ช่วยนักพัฒนาชุมชน		๒๗๔,๓๒๐			๒๗๔,๓๒๐
๖	นายธนศักดิ์ วันนมา	ปวส. (การไฟฟ้า)		คนงานทั่วไป (ทั่วไป)			คนงาน (ทั่วไป)		๑๐๘,๐๐๐			๙,๐๐๐

๑๑. บัญชีแสดงจัดคนลงสู่ตำแหน่งและการกำหนดเลขที่ตำแหน่งในส่วนราชการ

หน่วยตรวจสอบภายใน

ที่	ชื่อ - สกุล	คุณวุฒิการศึกษา	กรอบอัตราเก่าเดิม			กรอบอัตราค่าใหม่			เงินเดือน	เงินประจำตำแหน่ง		หมายเหตุ
			เลขที่ตำแหน่ง	ตำแหน่ง	ระดับ	เลขที่ตำแหน่ง	ตำแหน่ง	ระดับ		เงินประจำตำแหน่ง	เงินค่าตอบแทน เงินเพิ่มอื่นๆ	
๑	นางสาวพัชรินทร์ ไชยสาร	บธ.บ. (คอมพิวเตอร์ธุรกิจ)	๗๖-๓-๑๒-๓๒๐๕-๐๐๑	นักวิชาการตรวจสอบภายใน	ปก./ชก.	๗๖-๓-๑๒-๓๒๐๕-๐๐๑	นักวิชาการตรวจสอบภายใน	ปก./ชก.	๑๘๕๐๔๐			๑๘๕,๐๐