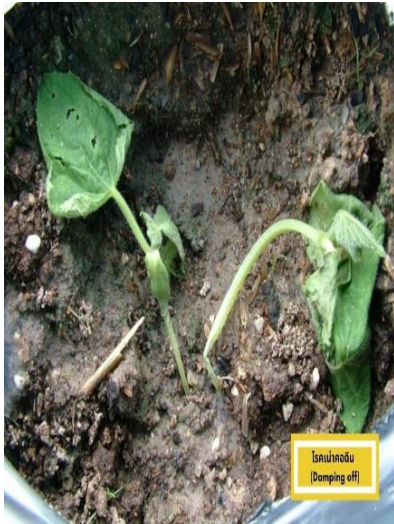


## 5 โรคพืชหน้าฝนที่ต้องเฝ้าระวัง



## ๕ โรคพืชที่มากับฤดูฝน

ฤดูฝนที่มาพร้อมกับความชุ่มฉ่ำแล้ว ยังนำพาโรคพืช เชื้อราต่างๆ ที่มาพร้อมกับความชุ่มชื้นอีกด้วย เกษตรกรที่กำลังปลูกรักษาพืชต่างๆ ทุกระยะ ควรมีการวางแผนที่ดี เพื่อสกัดและป้องกันโรคพืชที่ตามมาได้ เชื้อราเป็นสาเหตุทำให้เกิดโรคพืชมากที่สุด หากฝนตกติดต่อกันเกินกว่า ๒-๓ วัน ต้นไม้เป็นเชื้อราได้ง่ายและมีการระบาดได้อย่างรวดเร็วเพราะสปอร์เชื้อราสามารถกระจายไปกับน้ำฝนและลม หรือสิ่งมีชีวิตเป็นตัวนำพาเชื้อราไปสู่ต้นไม้ได้ เชื้อราบางชนิดสามารถพักตัวได้เป็นเวลานานเป็นปี โดยเชื้อราที่มีความสามารถในการเข้าไปทำลายพืชทั้งทางแผลช่องเปิดธรรมชาติหรือเข้าไปทำลายเนื้อเยื่อพืชได้โดยตรงทั้งนี้ขึ้นอยู่กับชนิดของเชื้อราเมื่อเข้าสู่ฤดูฝนที่แสนชุ่มฉ่ำ เกษตรกรก็มักจะเจอกับปัญหาที่เลี่ยงไม่ได้ นั่นคือปริมาณน้ำที่มากขึ้น พร้อมกับความชื้นในอากาศที่สูงขึ้น และสิ่งที่ตามมาคงไม่พ้น"โรคพืช"ต่างๆ โดยเฉพาะ"โรคพืช"ที่เกิดจาก"เชื้อรา"

ดังนั้นหากฝนตกติดต่อกันเกินกว่า ๒ - ๓ วัน ควรมีการวางแผนที่ดีเพื่อป้องกันโรคพืชที่ตามมา เพราะพืชหลายชนิดเป็นเชื้อราได้ง่ายและมีการระบาดได้อย่างรวดเร็ว แล้วโรคพืชที่เกิดจากเชื้อราจะมีโรคอะไรบ้าง และมีวิธีการป้องกันและแก้ไขอย่างไรไปดูกันเลย

โรคราสนิมขาว



**ลักษณะอาการ :** โรคราสนิมขาวเป็นโรคพืชที่มีจุดสีเหลืองซีดด้านบนของใบ ด้านใต้ใบตรงกันข้าม จะเป็นตุ่มนูนเล็กๆ ขนาด ๑-๒ มิลลิเมตร อาจพบลักษณะปุ่มปม หรือบวมพองโตขึ้นในส่วนของก้านใบและลำต้น

### การป้องกันกำจัด

- หากเกิดโรคราระบาด ให้ฉีดพ่นให้ใบด้วยไตรโคเดอร์มา สลับ กับ บีเอส อัตราที่แนะนำ หากมีฝนตกชุกให้ผสมสารจับใบ

- คลุกเมล็ดก่อนปลูกด้วยไตรโคเดอร์มา และเลือกใช้เมล็ดจากแหล่งที่ไม่มีโรคระบาดมาก่อน

- ดูแลระบบการให้น้ำในแปลงปลูก อย่าให้ชื้นแฉะจนเกินไป

โรคราน้ำค้าง



**ลักษณะอาการ :** ใบจะเป็นจุดละเอียดสีดำรวมกันเป็นกลุ่มเล็กๆ ด้านใต้ใบ จุดเหล่านี้จะมีราสีขาวอมเทาอ่อนคล้าย ผง แป้งเป็นกลุ่มๆ กระจายทั่วไป มีผลเกิดก่อนแล้วลุกลามขึ้นเป็นกลุ่มกระจายเต็มใบจะมีลักษณะเหลืองและใบจะร่วงหรือแห้ง

**การระบาด :** ระบาดได้ตั้งแต่ระยะที่เป็นต้นกล้าจนเจริญเติบโตเต็มที่ สร้างความเสียหายมากเพราะทำให้ใบเสียหายเหี่ยวเฉา ทำให้น้ำหนักลดลงเพราะต้องตัดใบที่เป็นโรคทิ้ง

**การป้องกันกำจัด :** ให้ฉีดพ่นด้วยชีวภัณฑ์ ป้องกันกำจัดเชื้อราไตรโคเดอร์มา สลับกับบีเอส ซึ่งใช้ได้ระยะที่ยังเป็นต้นกล้า - ระยะการเติบโต

โรคเหี่ยว



**ลักษณะอาการ :** โรคเหี่ยวเป็นโรคพืชเกิดอาการเหี่ยวอย่างช้าๆ ใบที่อยู่โคนต้นเปลี่ยนเป็นสีเหลืองและร่วง ต่อมาใบจะเหี่ยวทั้งต้น เมื่อผ่าลำต้นบริเวณเหนือระดับดินตามยาวจะพบว่า ท่อน้ำ ท่ออาหารเป็นสีน้ำตาล การผิดปกติของท่อน้ำ ท่ออาหารนี้จะลงไปถึงส่วนรากด้วย

**การระบาด :** การเกิดโรคนี้อาจจะเกิดเป็นหย่อมๆ ถ้าสภาพอากาศมีอุณหภูมิสูงและดินมีความชื้นสูง จะทำให้โรคนี้อาการระบาดได้ดี

**การป้องกันกำจัด :** การป้องกันกำจัดแบบอินทรีย์ถ้าพบโรคในแปลงต้องถอนต้นที่เป็นโรคเผาทำลายก่อนปลูกพริก ควรปรับปรุงสภาพดินด้วยปุ๋ยขี้วัว และปุ๋ยคอก

## ๕ โรคพืชที่มากับฤดูฝน

โรคเน่าคอดิน



**ลักษณะอาการ :** โรคเน่าคอดินเป็นโรคพืชที่มักพบในพืชผักระยะกล้า เข้าทำลายบริเวณโคนต้น ราก รวมถึงเมล็ดที่กำลังงอกในพืชขอบนน้ำ โดยต้นกล้าจะพับตายเป็นหย่อม ๆ บริเวณโคนต้นจะมีลักษณะแผลข้ำ เที่ยวแฟบ คอเป็นสีน้ำตาลดำและเน่า เป็นเหตุทำให้ต้นกล้าหักพับลง

**เชื้อแพร่ระบาดได้โดย :** เชื้อราติดตามกับเมล็ด หรืออยู่ในดินน้ำฝน

### การป้องกันกำจัด :

- เตรียมแปลงให้มีการระบายน้ำดี อย่าให้น้ำขังแฉะ ใช้เมล็ดพันธุ์ดีไม่มีเชื้อจุลินทรีย์ติดมากับเมล็ด และมีความงอกสูง ไม่หว่านเมล็ดแน่นเกินไป
- ก่อนปลูกคลุกเมล็ดด้วยสารชีวภัณฑ์ อัตรา ๑๐๐ กรัม : เมล็ด ๑ กิโลกรัม
- สำหรับแปลงปลูกให้ปรับดินด้วยปุ๋ยขาวและปุ๋ยอินทรีย์ให้มาก ใช้เชื้อราไตรโคเดอร์มา ผสมกับดินปลูก
- ตรวจสอบสม่ำเสมอพบต้นเป็นโรค รีบขุดเอาดินและต้นเป็นโรคทำลายหรือฝังลึกนอกแปลง

โรคใบจุด



**ลักษณะอาการ :** โรคใบจุดเป็นโรคพืชที่มีอาการบนต้นกล้า จะเกิดเป็นแผลเล็กๆ สีน้ำตาลดำ ลักษณะคล้ายโรคเน่าคอดินที่ขึ้นกับลำต้น เมื่อเชื้อเข้าทำลายในระยะต้นกล้า จะทำให้ต้นกล้าหยุดการเจริญเติบโตหรือชะงักงัน เมื่อย้ายไปปลูกในแปลงจะทำให้ต้นไม่สมบูรณ์ อาการในต้นแก่มีกพบบนใบและก้าน เกิดเป็นแผลจุดเล็กๆ สีเหลือง ต่อมาแผลขยายใหญ่ขึ้น สีน้ำตาลเข้มถึงดำ แผลมีลักษณะเป็นวงค่อนข้างกลม เรียงซ้อนกันเป็นชั้นๆ

**การแพร่กระจาย :** สปอร์ของเชื้อสามารถปลิวไปตามน้ำ ลม แมลง สัตว์ เครื่องมือการเกษตร มนุษย์ และสามารถติดไปกับ เมล็ดพันธุ์ได้หรืออาศัยอยู่กับวัชพืชในแปลง

**สภาพที่เหมาะสมต่อการเกิดโรค :** ความชื้นสูง สภาพอากาศร้อนชื้น โดยเฉพาะในฤดูฝน อุณหภูมิอยู่ระหว่าง ๒๕-๓๐ องศาเซลเซียส

### การป้องกันกำจัด :

- ทำลายต้นเป็นโรคโดยการขุดถอนไปเผาทิ้ง
- ปลูกพืชหมุนเวียน
- ไม่ควรให้น้ำแบบฉีดพ่นฝอย

- แช่เมล็ดในน้ำอุ่น ๕๐ องศาเซลเซียส ๓๐ นาที (ยกเว้นกะหล่ำดอก)

- คลุกเมล็ดด้วยชีวภัณฑ์ป้องกันกำจัดเชื้อราไตรโคเดอร์มา

- ฉีดพ่นสารชีวภัณฑ์ป้องกันกำจัดเชื้อราไตรโคเดอร์มา ทุกๆ ๗ วันจะช่วยป้องกันกำจัดเชื้อรานี้

แหล่งอ้างอิงข้อมูล : ศูนย์ส่งเสริมเทคโนโลยีการเกษตรอาชีพ จังหวัดสุราษฎร์ธานี  
สถานีวิทยุกระจายเสียงเพื่อการเกษตร